

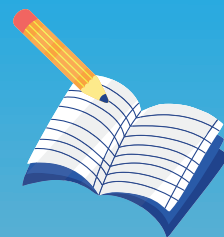
GUIA DE VOLTA ÀS AULAS 2021 DAS ESCOLAS MUNICIPAIS DE ELDORADO DO SUL



IMPORTANTE

O retorno às atividades presenciais, neste momento, é opcional, uma decisão de cada família, de acordo com a legislação vigente.

Querida Família!



Ao longo de 2020 e primeiro semestre de 2021, nossas escolas buscaram levar a atenção necessária para que cada integrante das famílias dos nossos alunos estivesse preparado para uma rotina diferenciada nos estudos das suas crianças e adolescentes, devido à pandemia da COVID-19. Implementamos rapidamente os recursos tecnológicos da plataforma virtual Google Meet.

Respondemos com coragem, criatividade e determinação aos desafios de uma situação inesperada. O que nos motivou é a nossa integração com cada um de vocês, que vai além da sala de aula. Nossos alunos e a comunidade escolar são parte da rede municipal de ensino.

Parabéns por terem enfrentado o desafio de manter a aprendizagem de seus filhos, nossos alunos, e agradecemos por seguirem conosco neste ano de 2021. As nossas atividades serão presenciais e online e preparamos este informativo com as orientações para que nossas atividades ocorram com tranquilidade.

Estamos preparados para desenvolver o segundo semestre de 2021 com ensino numa abordagem híbrida, blended learning (aprendizagem contínua de várias formas), ou seja, presenciais e online, da Educação Infantil ao Ensino Fundamental.

Reiteramos também que todos os profissionais da educação da Rede Municipal, até o dia 27 de agosto de 2021, estarão vacinados com a 2ª dose da vacina contra a Covid-19. Contudo, os protocolos de segurança sanitária permanecerão sendo cumpridos, com grande rigor.

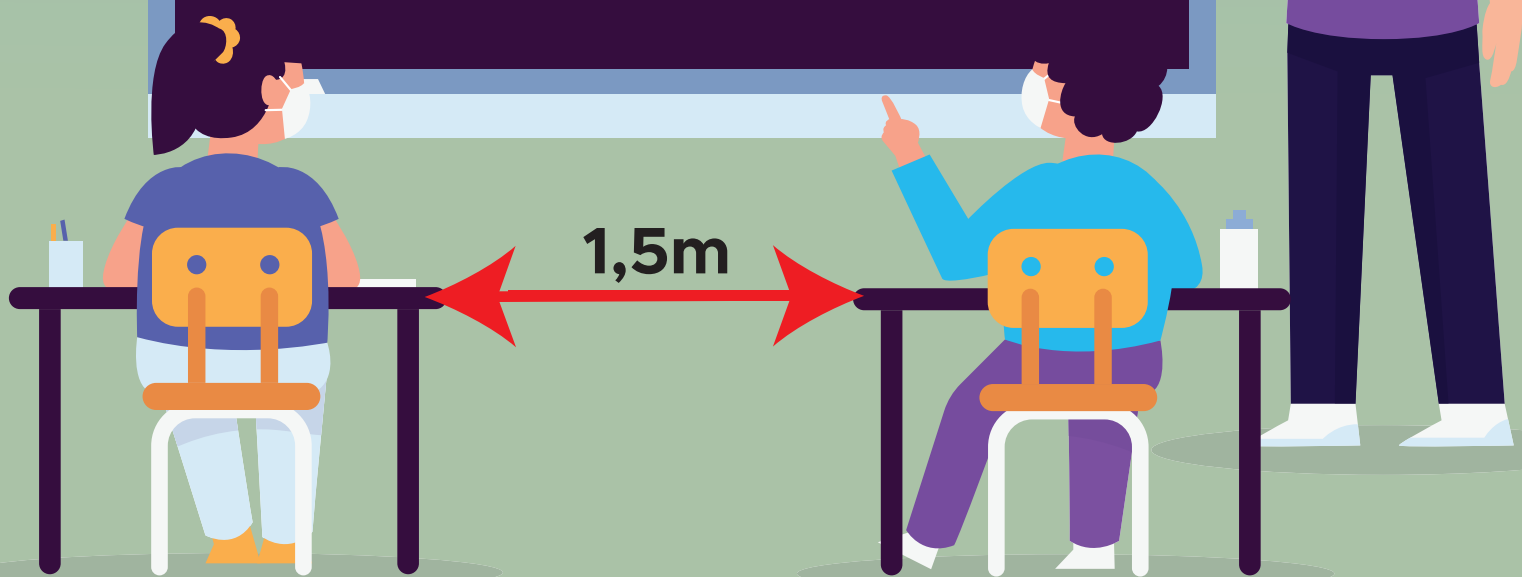
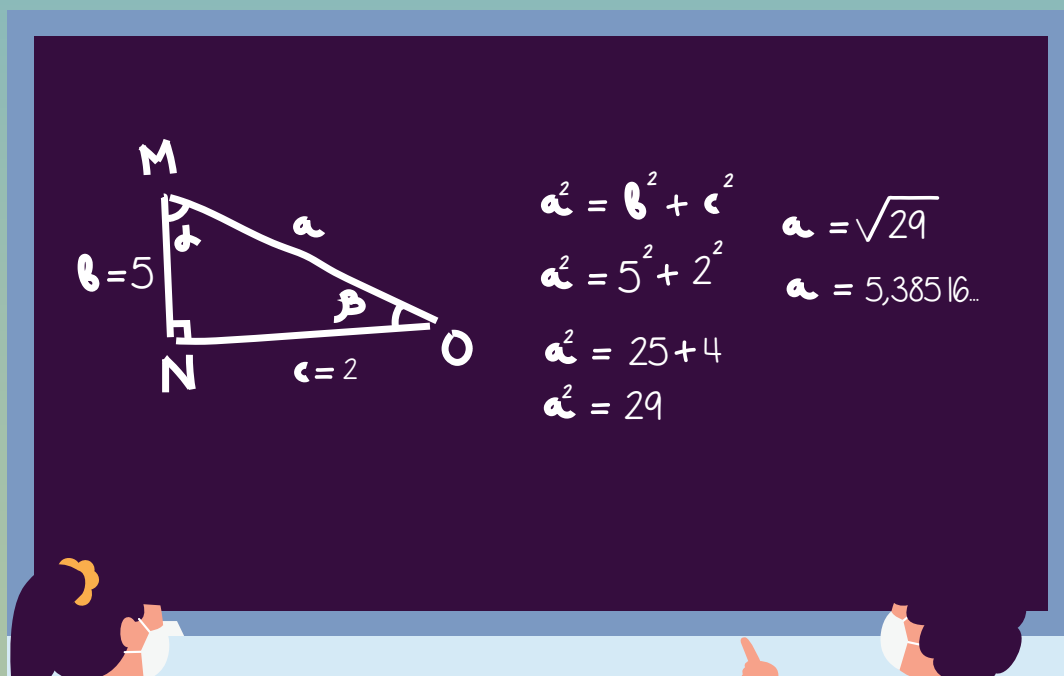
Em atenção à situação de pandemia, seguiremos os princípios da segurança, preservação da saúde e da vida de nossos alunos, professores, funcionários e comunidade escolar em geral em todas as atividades previstas.

Será disponibilizado para cada família, na escola, o termo de responsabilidade de Opção de aulas presenciais ou online, que estará disponível para assinatura nas escolas. Assim, a escola organizará as turmas separadamente ou escalonadamente, atendendo os alunos online ou presencialmente.

Se, no decorrer do tempo, a família optar por alterar a opção escolhida, deverá comunicar a escola com a antecedência mínima de 15 (quinze) dias sobre o retorno do estudante para que ocorram os procedimentos de organização necessários. Os estudantes que retornarem ao modelo presencial ingressarão na(s) turma(s) em que houver vaga(s), de acordo com os percentuais de presencialidade

AULAS PRESENCIAIS

Nessa opção os alunos serão organizados por grupos, alternando os dias de aulas, devido à normatização dos Decretos Municipais em percentuais de presença, conforme COE - Municipal.



AULAS ONLINE

Na opção “on-line”, as aulas serão incluídas na plataforma “Sigemec” e também disponibilizadas em cópias físicas que deverão ser retiradas nas escolas e, posteriormente, devolvidas todas as quartas-feiras.



FAMÍLIAS BEM INFORMADAS, FILHOS PROTEGIDOS.

O plano de retorno às aulas presenciais ou online deve ser de conhecimento de todos os segmentos da escola. Especialmente o retorno presencial precisa ser realizado com respeito aos horários e recomendações básicas de prevenção ao contágio.

Orientações básicas:



Utilização obrigatória
de máscara;



Manutenção das unhas
cortadas e cabelos presos,
evitando usar anéis, brincos,
colares e adereços;



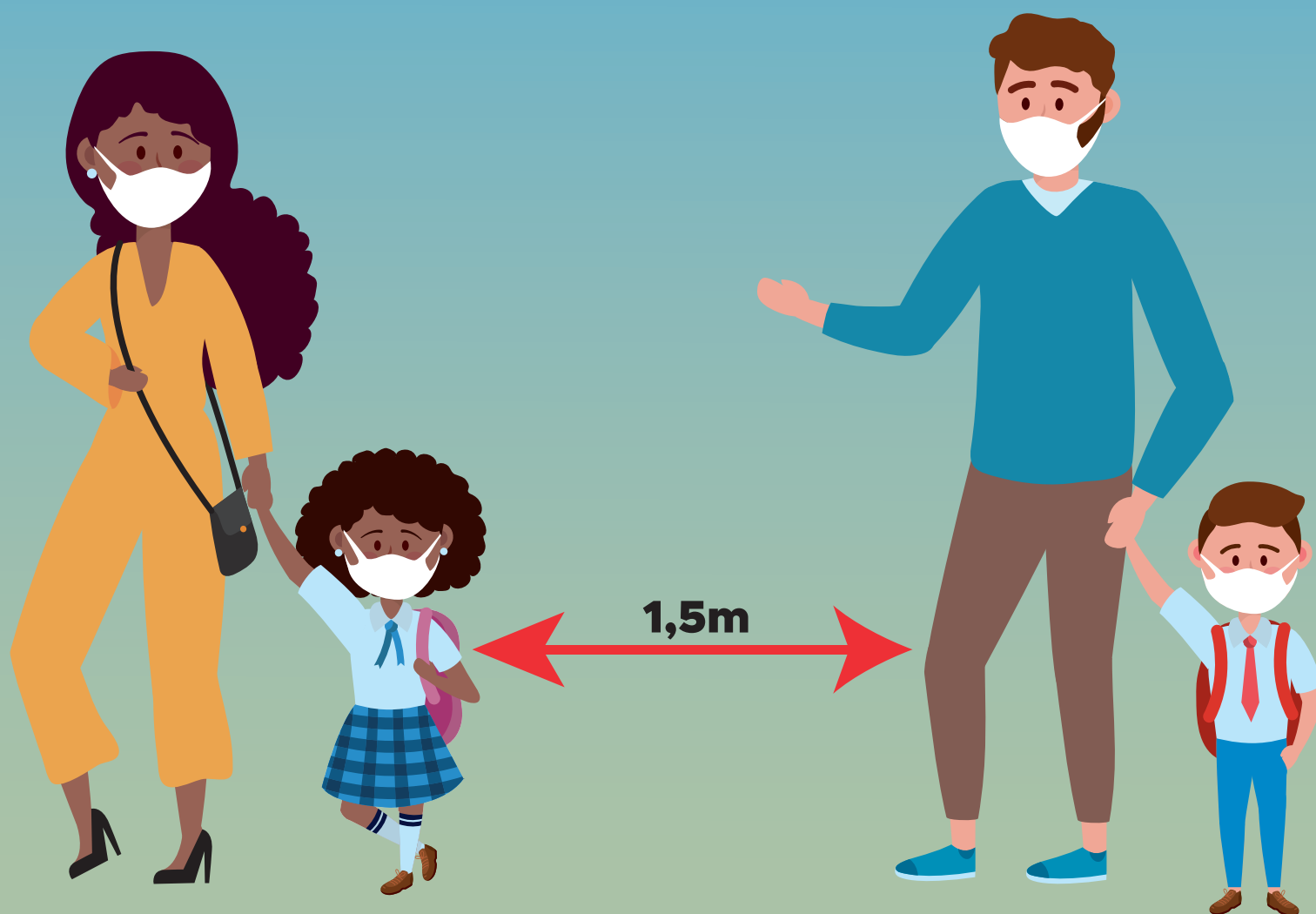
Consideração às normas estabelecidas, para o acesso sem
aglomeração, na entrada da escola mantendo o distancia-
mento de 1,5m.

ATENÇÃO

Alunos febris, em estado gripal, mesmo no início (moleza, dor de cabeça), ou com qualquer alteração no estado de saúde, independente do motivo, **NÃO DEVEM SER MANDADOS PARA A ESCOLA.**



CUIDADOS NO CAMINHO DA ESCOLA



- Manter o distanciamento de 1,5m das pessoas;
- Ter cuidado no uso do transporte público;
 - Preferir lugares ventilados;
- Evitar tocar em corrimões e maçanetas;
- Higienizar as mãos frequentemente.

CHEGANDO NA ESCOLA



- 1.** A equipe de funcionários da escola (utilizando os EPIs) aguardará na entrada da instituição;
- 2.** Os alunos ingressarão no estabelecimento somente com a utilização de máscaras de proteção;
- 3.** Os alunos terão as temperaturas corporais aferidas;
 - 3.1** Quem apresentar febre, será imediatamente enviado para casa, os demais ingressarão nas respectivas salas de aulas;
- 4.** Os alunos utilizarão o álcool em gel 70% e deverão se acomodar em carteiras previamente demarcadas, que respeitarão a distância de 1,5m entre si.

DENTRO DA ESCOLA



- 1.** Os alunos serão orientados pelos professores a usarem suas máscaras de proteção e a higienizarem as mãos.
- 2.** Os ambientes internos e externos estarão sinalizados para respeitar o distanciamento de 1,5m e não será permitido aglomerações, a partir das orientações e sensibilizações prévias;

- 3.** Os ambientes internos e externos serão higienizados frequentemente;
- 4.** O acesso aos banheiros será restrito, a partir de orientações de utilização, e placas de sinalização estarão por toda a escola;
- 5.** As janelas serão mantidas sempre abertas, facilitando a ventilação;
- 6.** As escolas serão sanitizadas todas as quartas-feiras.
- 7.** Todos deverão evitar levar as mãos aos olhos, nariz e boca e, também, na máscara de proteção;
- 8.** Todos deverão cobrir a boca e o nariz com a parte interna do cotovelo ou usar lenço descartável, quando tossir ou espirrar (mesmo usando máscara);
- 9.** Não será permitido compartilhar objetos de uso pessoal, como: tesouras, réguas, cadernos e/ou equipamentos eletrônicos, incluindo celular.



ACOLHIMENTO AOS ALUNOS E FAMÍLIAS

As competências socioemocionais dizem respeito, de forma geral, a aprender a gerir as emoções de maneira inteligente.

Por esse motivo, manter o foco na gestão das emoções a partir de ações de autocontrole e autoconhecimento, empatia e cooperação é fundamental para prosseguir com o convívio escolar saudável.

O desenvolvimento dessas habilidades será ofertado aos alunos e às famílias no retorno às aulas.

Algumas ações serão realizadas para desenvolver:

- Resiliência;
- Capacidade de resolver problemas;
- Empatia;
- Escuta ativa;
- Escuta sensível;
- Fortalecimento da autoestima;
- Flexibilidade e outras.

Serão muitos desafios e estamos nos preparando ainda mais para recebê-los!



RECOMENDAÇÕES GERAIS

1. O uso de máscaras é obrigatório para todos, sem restrições. Tudo visando à máxima proteção tanto de alunos como professores e colaboradores.
2. Os alunos passarão por um tapete sanitizador (incluindo as mochilas com rodinhas) na entrada;
3. Em toda a escola, os alunos encontrarão suportes com álcool em gel 70% para higienizar as mãos. É fundamental que eles tragam a sua garrafinha de água para reposição. Os bebedouros não poderão ser usados sem a garrafa;
4. As portas e janelas serão mantidas abertas em todas as salas de aula e os aparelhos de ar-condicionado (todos higienizados) funcionarão preferencialmente no modo VENTILAÇÃO;
5. Para evitar aglomerações, caso os responsáveis precisem conversar na escola sobre assuntos financeiros, pedagógicos ou específicos da secretaria, pedimos que sejam marcados horários.

Com essas medidas, teremos um retorno tranquilo e gradual atendendo a todos os Decretos locais.

Agradecemos e contamos com a colaboração e a compreensão de todos.



**PREFEITURA DE
ELDORADO
DO SUL**



**ASSESSORIA
ASCOM
DE COMUNICAÇÃO**